

SUCCESS STORY

02/2009

Lieu d'intervention

Client final

Le client final est une grande société sociale. Il est un prestataire de services moderne avec environ 200 employés qui répondent aux demandes des assurés et traite leurs demandes.

Prestataire informatique



CompuTech Informatik AG

Kalchmatt 23
3436 Zollbrück
www.computech.ch

Contact :

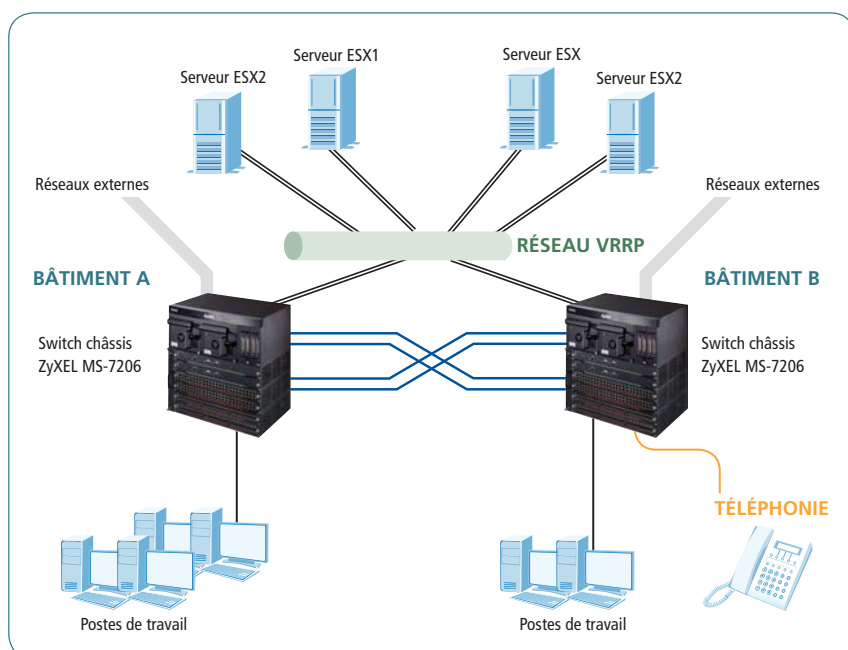
Ernst Kiener, Gérant

Summary

Société d'assurance sociale renouvelle son réseau avec ZyXEL

Une grande société d'assurance sociale a renouvelé son réseau de fond en comble parce qu'il n'était pas possible de réaliser un projet de virtualisation prévu avec l'ancienne infrastructure réseau. ZyXEL a apporté son appui au client de la planification à la réalisation du projet avec ses produits et son savoir-faire technique. Grâce à la planification minutieuse du projet et au transfert de savoir-faire intensif entre le client, le partenaire ZyXEL et le constructeur, le projet a remporté un succès. ➔

Solution



L'infrastructure réseau et serveur est établie dans deux bâtiments de manière complètement redondante.

Situation de départ

Il n'était pas possible de réaliser la virtualisation prévue du centre des serveurs sur la base de l'infrastructure réseau existante. De plus, l'infrastructure ne proposait pas de fiabilité suffisante pour réaliser la virtualisation sur un réseau aussi important. Le client a donc cherché une solution pour remplacer l'infrastructure Nortel obsolète.

Défis

Pendant la phase de conception, de support technique compétent a été donnée au client final. Le choix des produits appropriés et l'identification à temps des difficultés qui pouvaient se produire ont facilité la réalisation et le fonctionnement. De plus, le contact direct avec la représentation du constructeur ainsi que le temps bref de réaction lorsque des questions techniques se posaient étaient des raisons décisives. Finalement, le bon rapport qualité-prix des produits et des contrats de maintenance correspondants a contribué à se prononcer en faveur de ZyXEL.

Solution

Les deux bâtiments principaux sont désormais connectés de manière redondante. Des connexions sur fibre physiquement séparées de différents constructeurs évitent, si possible, qu'un excavateur coupe la connexion complète par erreur. Deux switches châssis équipés d'une alimentation redondante et de deux cartes de gestion sont le cœur du réseau. Le routage hot standby et les connexions serveur redondantes offrent une fiabilité supplémentaire.

Power over Ethernet (PoE) disponible sur les core switches offre de grands avantages pour la connexion téléphonique. L'optimisation des différentes applications a été réalisée via l'Access Control List (ACL), permettant de garantir la qualité de service (QoS) pour des applications importantes. De plus, plusieurs agences ont été intégrées dans ce réseau complexe.

Avantages pour le client

La relation de confiance qui existe depuis long-temps avec le partenaire ZySTAR CompuTech Informatik AG est une base idéale pour réaliser des projets d'une telle envergure. Lors de l'installation commune réalisée par le client final, CompuTech et Studerus SA les partenaires ont harmonisé et mis à jour leur savoir-faire sur les produits et le réseau. C'est une condition indispensable pour que CompuTech puisse apporter du support au client sur site via gestion distante lors des pannes, même si des spécialistes informatiques ne sont pas présents.

Produits utilisés



ZyXEL MS-7206

Switch châssis administrable Layer 3+

- 2 modules de gestion
- 2 alimentations
- MI-7248PWR (48 x 1000Base-T) carte ligne
- MI-7248TF, 24xMini-GBIC + 24x100/1000Base-T carte ligne
- jusqu'à 4 cartes ligne, au total jusqu'à 192 ports Gbps