

# SERVICES WIFI POUR CHAQUE BESOIN

Aujourd'hui les hôtes et les utilisateurs mobiles attendent un réseau sans fil sans perturbations, ce qui demande une planification professionnelle. Studerus vous accompagne lors de vos projets WiFi en fonction de vos besoins.

## Etude de site WiFi sur site

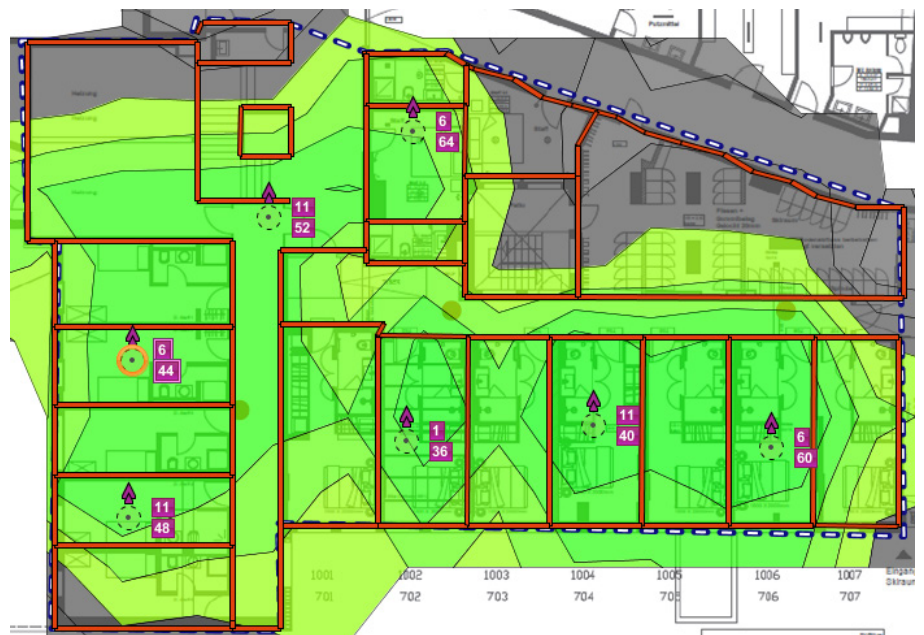
Une étude de site WiFi sur site est recommandée lors d'une nouvelle installation. A l'aide d'un logiciel de planification professionnel, un expert WiFi de Studerus définit le nombre et les positions des points d'accès nécessaires afin d'atteindre la couverture souhaitée sans perturbations.

Une étude de site WiFi couvre les points suivants :

- Visite sur site pour un relevé de données
- Mesure des zones souhaitées
- Vérification des signaux perturbateurs d'autres équipements WiFi
- Évaluation des résultats
- Détermination des points d'accès nécessaires et positionnement
- Exécution de la planification de cellules (manuellement ou par DCS)
- Création d'un rapport détaillé avec toutes les informations

## Etude de site WiFi en tant que simulation

Il est aussi possible d'effectuer une étude de site WiFi sur plan. A l'aide d'un logiciel de planification, le technicien simule les atténuations qui dues par exemple à la présence de murs. Pour une simulation, un



Une telle Heat map est la base d'une planification WiFi solide.

plan du bâtiment et des informations sur la construction des murs sont requis. Le client reçoit enfin un rapport sur la base des données du plan. Celui-ci comprend les résultats de mesure et l'équipement recommandé.

Une simulation WiFi est conseillée pour la planification des installations WiFi dans de nouveaux bâtiments qui n'existent que sur

plan. Aussi lors des projets dans des lieux éloignés ou lors d'un budget serré, la simulation WiFi est une bonne alternative à l'étude de site WiFi sur site. Les charges d'une simulation WiFi sont plus basses, mais la fiabilité des résultats dépend aussi des données du plan soumises. Si nécessaire, une visite sur site peut être effectuée à un stade ultérieur.

## Audit WiFi

Un audit WiFi est recommandé pour un réseau sans fil existant qui ne répond plus aux exigences d'aujourd'hui.

Le nombre des clients actifs et passifs dans un réseau WiFi a fortement augmenté au cours des dernières années. Les clients des hôtels ou les enseignants se plaignent souvent de la bande passante faible, de connexions instables ou de l'existence de zones d'ombre. Lors d'un audit WiFi, l'installation en place est vérifiée sur site.

- Les AP WiFi sont-ils correctement configurés ?
- Le positionnement et l'antenne sont-ils appropriés ?
- Y a-t-il assez de points d'accès ?
- Le WiFi est-il perturbé ?
- La connexion au réseau et à internet est-elle suffisante ?

### La planification détaillée est impérative

La longue expérience WiFi de Studerus SA montre que les causes des mauvaises connexions WiFi sont souvent une planifi-

cation insuffisante ou des perturbations non prises en compte. Le résultat sont des points d'accès WiFi mal configurés et positionnés.

### Haute compétence WiFi

Au cours des dernières années, Studerus SA a effectué de nombreuses études WiFi pour ses partenaires. Studerus SA dispose les meilleurs outils professionnels pour réaliser des études de site WiFi et les techniciens certifiés ont une expérience forte des installations WiFi.

## Aperçu des services WiFi

	Etude de site WiFi sur site	Simulation WiFi	Audit WiFi
Domaine d'application	nouvelles installations WiFi	nouvelles installations WiFi	installations WiFi existantes
Mesures	sur site	sur plan	sur site
Check-list nécessaire	✓	✓	✓
Visite sur site	✓	–	✓
Etablissement d'une offre	✓	✓	sur demande du client
Rapport	sur la base des valeurs pratiques	sur la base des données du plan	solution individuelle

Surface du bâtiment	Small < 2'500 m <sup>2</sup>		Medium < 10'000 m <sup>2</sup>		Small < 2'500 m <sup>2</sup>		Medium < 10'000 m <sup>2</sup>	
	CHF		CHF		CHF		CHF	
Canton de Zurich	1'190.–		1'890.–		710.–		930.–	
130 km*	1'420.–		2'040.–		710.–		1'070.–	
Toute la Suisse/FL	1'620.–		2'240.–		710.–		1'080.–	

\* distance de parcours de Schwerzenbach < 130 km

Prix de vente recommandés TTC, sous réserve de modifications et d'erreurs.  
Les prix comprennent les frais de transport du technicien.

Plus d'informations sur [www.studerus.ch/survey](http://www.studerus.ch/survey)